



## Allegato A

### Calcolo pesato della mappa di rischio comunale

Rev.3.3 del 31/03/2020

Ai fini della classificazione dei comuni della Campania per il rischio Peste Suina Africana (PSA) è necessario analizzare e combinare 2 classi di fattori: quelli legati alla presenza di allevamenti suini sul territorio e quelli legati alla presenza di cinghiali.

#### 1. Presenza di suini

L'elaborazione delle aree a rischio per PSA utilizza come dati di base l'estrazione fornita dalla BDN degli allevamenti suini aperti in Campania al 21 Febbraio 2020.

Un primo conteggio evidenzia la presenza di 24957 aziende suinicole aperte (Tab.1), tuttavia il 78% di queste (19355 aziende) risultano essere vuote, a capi 0 (Tab.2), pertanto si è deciso di utilizzare solo i dati relativi alle rimanenti 5602 aziende suinicole con almeno 1 capo (Tab.3)

BDN AL 21 Febbraio 2020	Tot.az. suine	Tot.capi
Brado/Semibrado	45	2116
Familiari	24271	9390
0-500 capi	603	21665
> 500 capi	38	62554
<b>Totale complessivo</b>	<b>24957</b>	<b>95725</b>

Tabella 1 - BDN Az. suinicole aperte al 21 Febbraio 2020

Az. Suine 0 capi	Tot. Az. Suine
Brado-Semibrado	11
Familiari	19208
0 capi NON Familiari	136
<b>Tot.az</b>	<b>19355</b>

Tabella 2 - BDN Az. suinicole con 0 capi al 21 Febbraio 2020

Classe di allevamento	Tot.az. suine	Tot.capi
1- Brado - Semibrado	34	2116
2- Familiari	5063	9390
3- da 1 a 500 capi	465	21665
4- >500 capi	40	62554
<b>Totale complessivo</b>	<b>5602</b>	<b>95725</b>

Tabella 3 - BDN Az. suinicole con almeno 1 capo al 21 Febbraio 2020

Le classi 4 di allevamento suino riportate in Tab.3 sono state considerate come "Classi di rischio", a questa se ne sono aggiunte ulteriori 3: gli allevamenti con alto Turn Over (HTO), gli allevamenti autorizzati alla detenzione di cinghiali e i

comuni in cui sono presenti i cinghiali; quest'ultima classe è analizzata in dettaglio nel paragrafo 2. Le aziende con alto Turn Over (HTO) rappresentano le aziende suinicole caratterizzate da più alto numero di contatti in entrata ed in uscita con le altre aziende presenti sul territorio regionale e non. Le aziende familiari possono detenere al massimo 4 suini.

Per evitare una classificazione troppo generica e qualitativa, basata solo sul concetto di presenza/assenza degli allevamenti suini (come riportato a titolo di esempio in Fig.1) è stato necessario imporre dei pesi ai singoli fattori di rischio; tali pesi sono legati al numero di allevamenti suini presenti in ogni comune, al fine di modulare proporzionalmente la potenza di ciascun fattore.

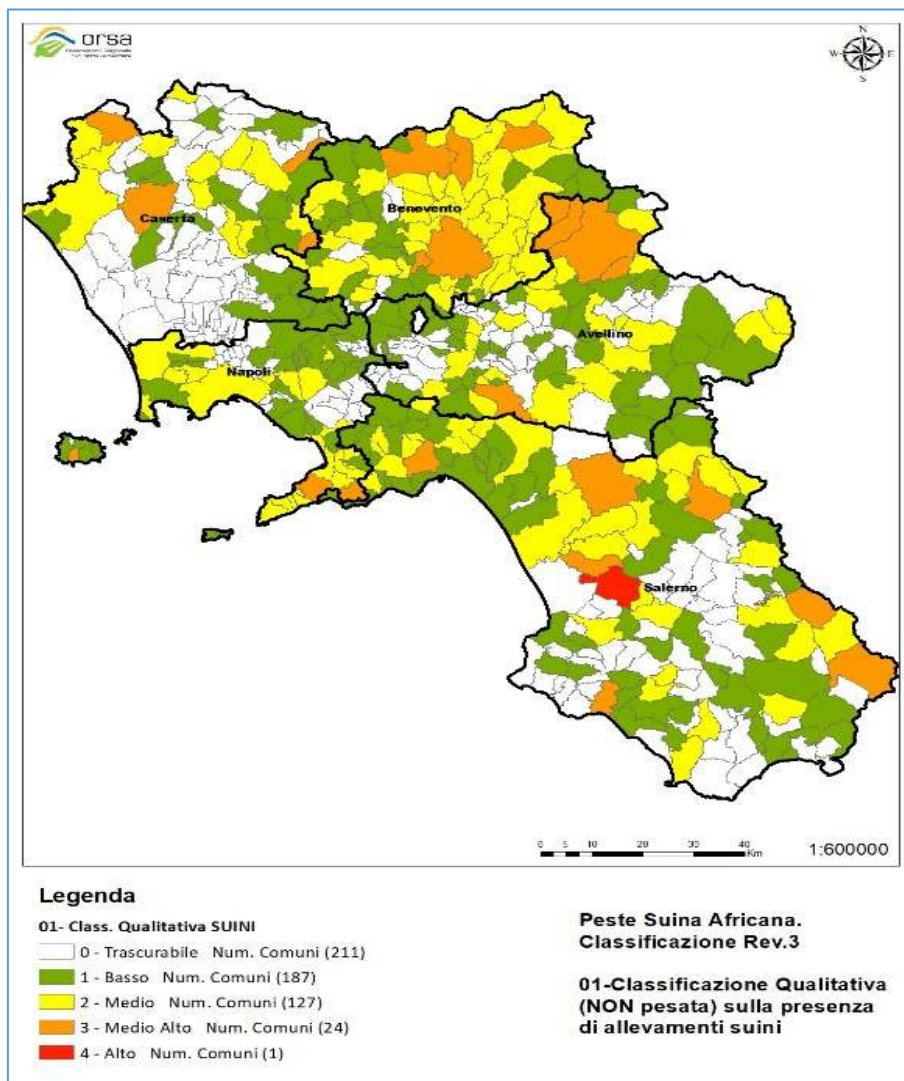


Figura 1 – Classificazione QUALITATIVA sul numero di allevamenti suini presenti per comune

I fattori di rischio presi in considerazione ed i relativi pesi assegnati sono riportati in Tab.4

Fattore di rischio	Peso associato
1- Brado-Semibrado	4
2- Familiari	2
3- da 1 a 500 capi	2
4- >500 capi	2
5- HTO	3
6- Aut. Cinghiali	5

Tabella 4 - Fattori di rischio e pesi associati

L'analisi dei valori compresi in ciascuno dei 6 fattori di rischio ha evidenziato la necessità di modulare il peso assegnato in base all'abbondanza relativa, in modo tale che per ogni fattore di rischio i comuni che presentano un numero più alto di allevamenti pesi di più rispetto ad un comune con un solo allevamento.

Per ogni fattore di rischio il peso è stato modulato sulla base del numero di aziende, non sul numero di capi, sia a causa della notevole variabilità di capi in ogni azienda che per la mancanza di indicazioni sul numero di capi per il fattore di rischio "6- Aut. Cinghiali".

*Procedura tecnica: il valore assegnato al fattore di rischio è stato moltiplicato per la percentuale di allevamenti presenti rispetto al totale per ciascuna classe. Per ogni singolo fattore di rischio è stato sommato il numero totale di allevamenti, calcolata la proporzione singola per ciascun comune e moltiplicato il valore per il peso assegnato in modo da poter determinare per ogni singolo comune la proporzione del valore di rischio. Di seguito un esempio.*

- Tot. Allevamenti per il Fattore "3- da 1 a 500 capi" = 448,
- Tot. Allevamenti per Ariano Irpino =29.
- Peso associato=2
- Proporzione=  $(29:448=x:2)$
- Formula applicata  $(29*2)/448 = 0.129464286$

*Questa tipologia di calcolo è stata applicata ai fattori di rischio da 1 a 6.*

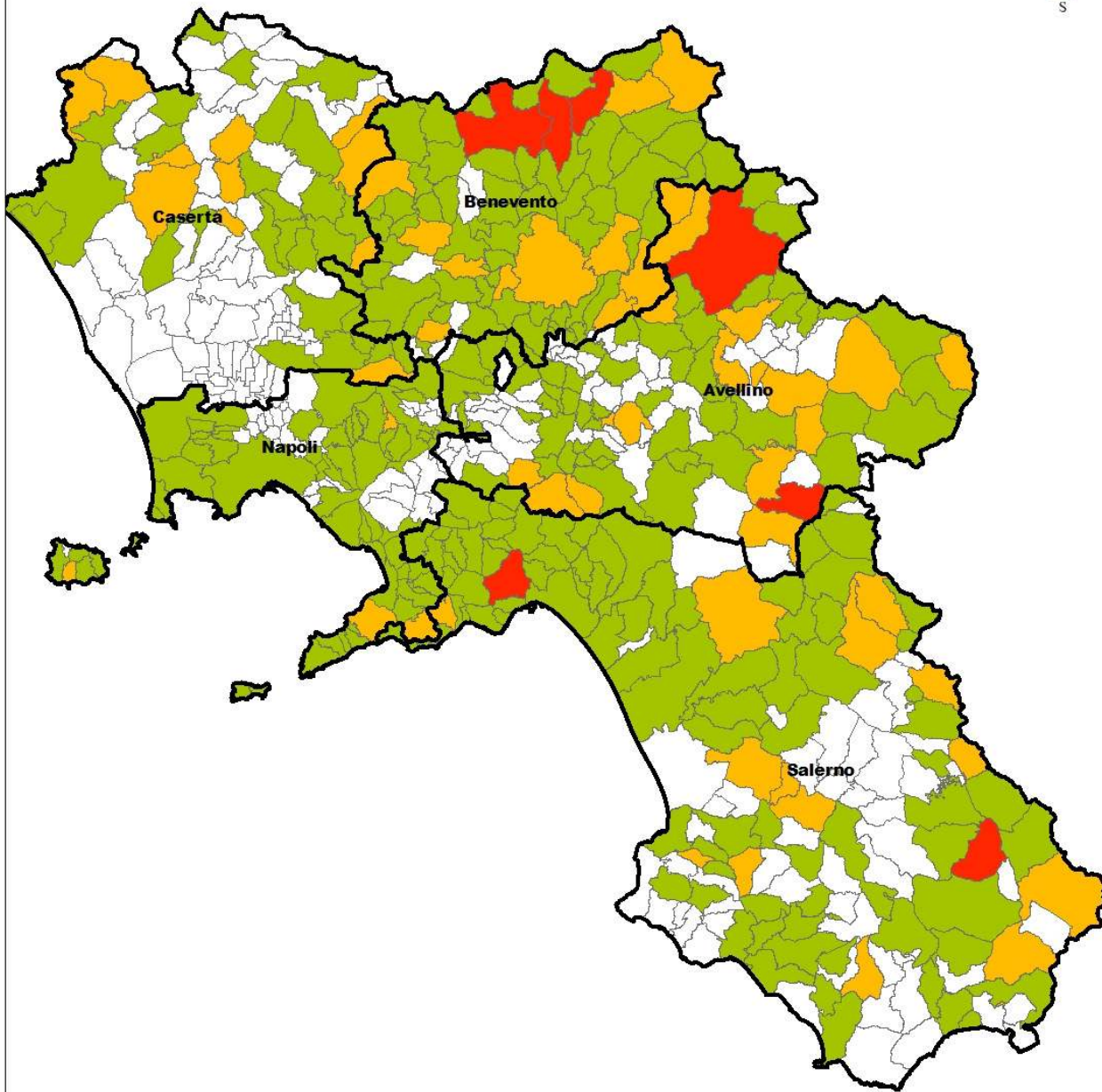
I valori risultanti sono stati sommati tra loro ottenendo un punteggio complessivo per ogni comune che va da 0 a 0.49.

Le classi di rischio pesate individuate per numero e tipologia di allevamenti suini sono 4 (Tab.5).

La mappa risultante è mostrata in Fig.2:

Class. Presenza All.Suini	Intervallo	Num. Comuni
0-Trascurabile	0	205
1-Basso	0-0.1	282
2-Medio	0.1-0.3	56
3-Alto	> 0.3	7
Totale complessivo		550

*Tabella 5- Classi di rischio PESATE per numero e tipologia di all. suini presenti per comune*



### Legenda

#### 02\_CalssSuini

- 0-Trascurabile Num. Comuni (205)
- 1-Basso Num. Comuni (282)
- 2-Medio Num. Comuni (56)
- 3-Alto Num. Comuni (7)

### Peste Suina Africana. Classificazione Rev.3

### 02-Classificazione PESATA sulla presenza di allevamenti suini

Figura 2 – Mappa delle classi di rischio PESATE per numero e tipologia di all. suini presenti per comune

## 2. Presenza di cinghiali.

Come evidenziato da ISPRA, il cinghiale in Italia è fortemente distribuito in quasi tutto il territorio. I dati forniti dal CRIUV, in qualità di soggetto attuatore del “Piano Emergenza cinghiali”, confermano infatti una distribuzione su gran parte del territorio campano.

Per classificare la presenza di cinghiali in Campania in ciascun comune, sono stati considerati 2 fattori:

1. Presenza di cinghiali nel territorio comunale;
2. Comune ricadente in Area Parco e/o Area di vocazione cinghiali.

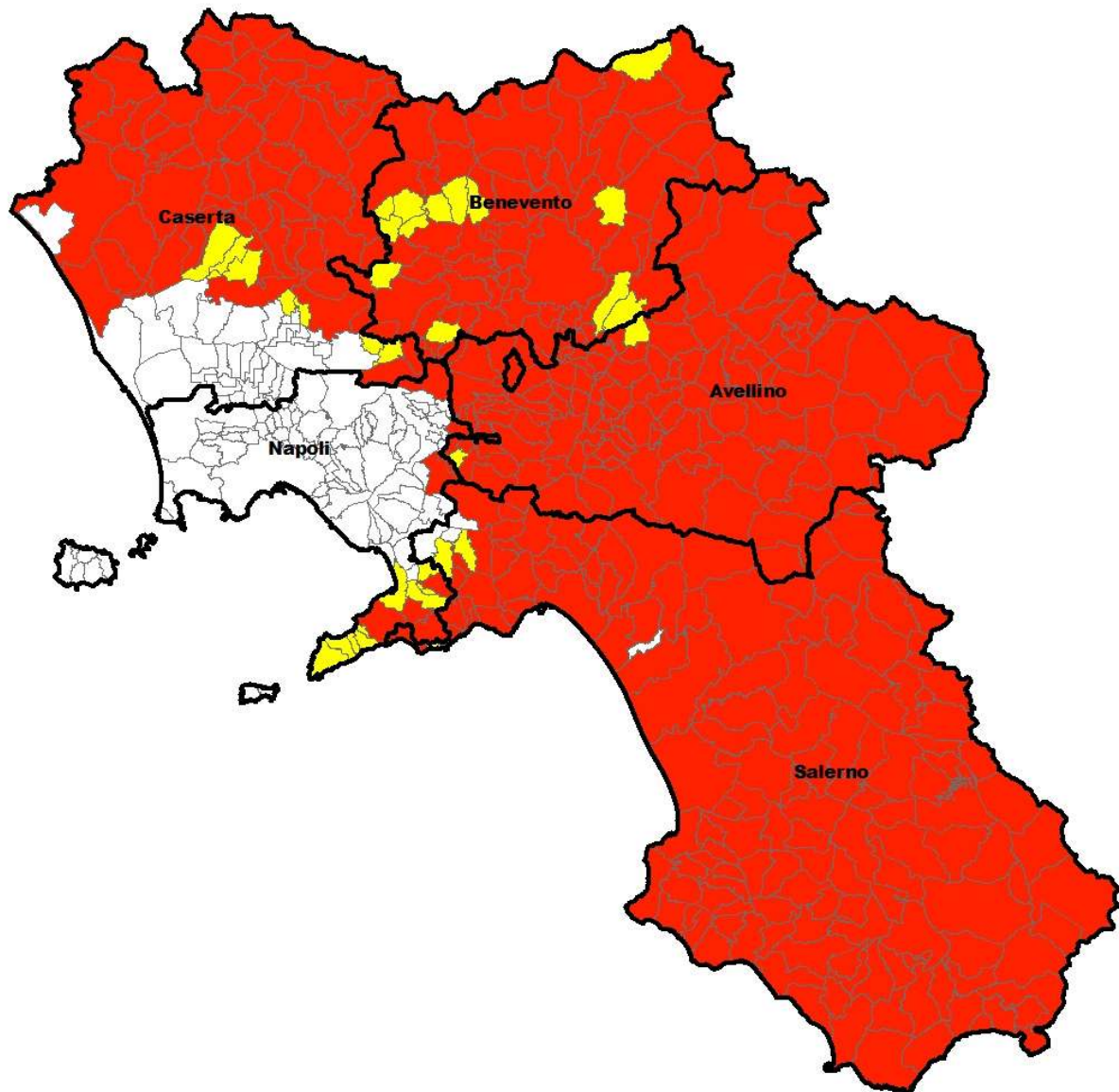
Il primo fattore si limita alla segnalazione di presenza del cinghiale nell’ambito comunale, il secondo indica i comuni ricadenti nelle aree parco (oppure nelle cosiddette “Aree di Vocazione”) dove i cinghiali sono particolarmente abbondanti.

Ne deriva una suddivisione in 3 classi in base al numero di fattori presenti (Tab.6).

La mappa risultante è mostrata in Fig.3.

<b>Class. Presenza Cinghiali</b>	<b>Num. Comuni</b>
0-Trascurabile	115
2-Medio (1 solo fattore)	36
3-Alto (2 fattori)	399
Totale complessivo	550

*Tabella 6- Classificazione QUALITATIVA sulla presenza di cinghiali*






0 5 10 20 30 40 Km

1:660000

### Legenda

#### 03\_Class Presenza Cinghiali

-  0-Trascurabile Num Comuni (115)
-  2-Medio Num Comuni (36)
-  3-Alto Num Comuni (399)

#### Peste Suina Africana. Classificazione Rev.3.4

#### 04 - Classificazione QUALITATIVA sulla presena di cinghiali

Figura 3 - Mappa della classificazione QUALITATIVA sulla presenza di cinghiali

### 3. Somma suini e cinghiali

Per combinare assieme le classificazioni comunali dei suini e dei cinghiali e definire delle mappe di rischio complessive è stato necessario modulare in maniera proporzionale il valore totale della presenza dei cinghiali, in maniera analoga a quanto fatto per gli allevamenti.

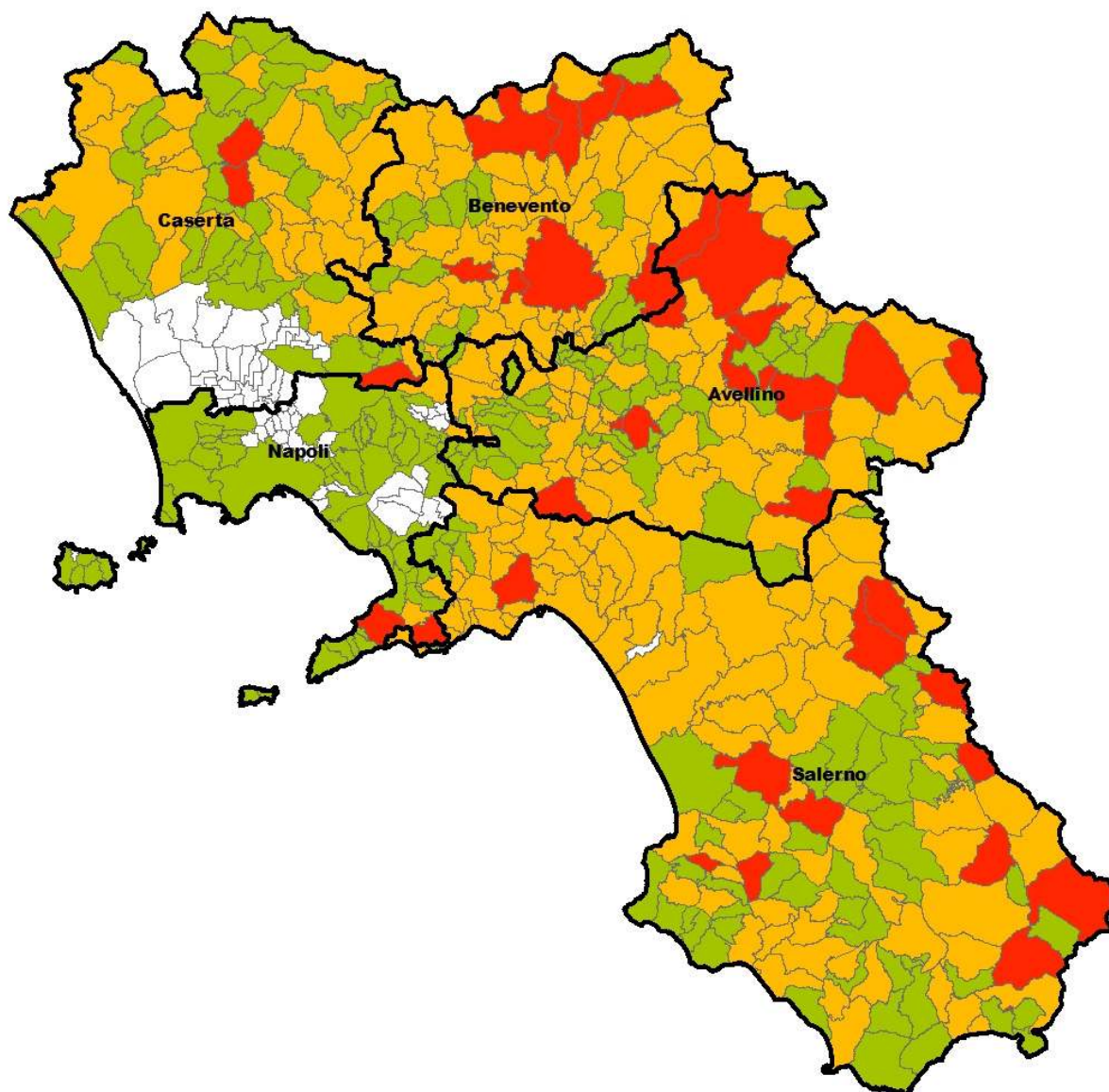
(Nota Tecnica: Questo passaggio è necessario per convertire il dato di presenza/assenza dei cinghiali in un dato quantitativo comparabile con i dati calcolati per i suini. I valori delle classi sono stati sommati e riclassificati)

Inoltre, per i comuni nei quali **non sono presenti allevamenti suini ma sono presenti cinghiali**, il valore del rischio è stato ulteriormente decurtato a 0.0001, a causa della mancanza di un eventuale contatto tra suini e cinghiali.

La classificazione finale ha condotto all'individuazione di 4 classi di rischio comunale (Tab.7). La mappa risultante è mostrata in Fig4.

Regione Campania	
PSA Classi di rischio	Num Comuni
0-Trascurabile	64
1-Basso	221
2-Medio	227
3-Alto	38
<b>Totale complessivo</b>	<b>550</b>

Tabella 7- Classificazione di Rischio comunale suini+cinghiali



0 5 10 20 30 40 Km

1:660000

### Legenda

#### 04\_Class Rischio Suini + Cinghiali

- 0-Trascurabile Num Comuni (64)
- 1-Basso Num Comuni (221)
- 2-Medio Num Comuni (227)
- 3-Alto Num Comuni (38)

#### Peste Suina Africana. Classificazione Rev.3.4

#### 04 - Classificazione Rischio Comuni Suini + Cinghiali

Figura 4 – Mappa della classificazione di Rischio comunale suini+cinghiali



#### 4. Prospetto della classificazione di rischio dei comuni per PSA ed elenco per ASL

Regione Campania	
PSA Classi di rischio	Num Comuni
0-Trascurabile	64
1-Basso	221
2-Medio	227
3-Alto	38
<b>Totale complessivo</b>	<b>550</b>

ASL AV	
PSA Classi di rischio	Num Comuni
1-Basso	49
2-Medio	56
3-Alto	13
<b>Totale complessivo</b>	<b>118</b>

ASL BN	
PSA Classi di rischio	Num Comuni
1-Basso	20
2-Medio	50
3-Alto	8
<b>Totale complessivo</b>	<b>78</b>

ASL CE	
PSA Classi di rischio	Num Comuni
0-Trascurabile	33
1-Basso	38
2-Medio	30
3-Alto	3
<b>Totale complessivo</b>	<b>104</b>

ASL NA1 CENTRO	
PSA Classi di rischio	Num Comuni
1-Basso	3
<b>Totale complessivo</b>	<b>3</b>

<b>ASL NA2 NORD</b>	
<b>PSA Classi di rischio</b>	<b>Num Comuni</b>
0-Trascurabile	15
1-Basso	17
<b>Totale complessivo</b>	<b>32</b>

<b>ASL NA3 SUD</b>	
<b>PSA Classi di rischio</b>	<b>Num Comuni</b>
0-Trascurabile	15
1-Basso	36
2-Medio	4
3-Alto	2
<b>Totale complessivo</b>	<b>57</b>

<b>ASL SA</b>	
<b>PSA Classi di rischio</b>	<b>Num Comuni</b>
0-Trascurabile	1
1-Basso	58
2-Medio	87
3-Alto	12
<b>Totale complessivo</b>	<b>158</b>

### ASL Avellino. Elenco comuni

Num.	COMUNE	ASL	PSA Rischio Comuni
1	Ariano Irpino	AVELLINO	3-Alto
2	Bisaccia	AVELLINO	3-Alto
3	Bonito	AVELLINO	3-Alto
4	Caposele	AVELLINO	3-Alto
5	Chiusano San Domenico	AVELLINO	3-Alto
6	Flumeri	AVELLINO	3-Alto
7	Frigento	AVELLINO	3-Alto
8	Guardia Lombardi	AVELLINO	3-Alto
9	Montecalvo Irpino	AVELLINO	3-Alto
10	Monteverde	AVELLINO	3-Alto
11	Montoro	AVELLINO	3-Alto
12	Morra de Sanctis	AVELLINO	3-Alto
13	Parolise	AVELLINO	3-Alto
14	Aiello del Sabato	AVELLINO	2-Medio
15	Altavilla Irpina	AVELLINO	2-Medio
16	Andretta	AVELLINO	2-Medio
17	Aquilonia	AVELLINO	2-Medio
18	Avella	AVELLINO	2-Medio
19	Avellino	AVELLINO	2-Medio
20	Baiano	AVELLINO	2-Medio
21	Calabritto	AVELLINO	2-Medio
22	Calitri	AVELLINO	2-Medio
23	Candida	AVELLINO	2-Medio
24	Capriglia Irpina	AVELLINO	2-Medio
25	Casalbore	AVELLINO	2-Medio
26	Cassano Irpino	AVELLINO	2-Medio
27	Cervinara	AVELLINO	2-Medio
28	Cesinali	AVELLINO	2-Medio
29	Contrada	AVELLINO	2-Medio

<b>Num.</b>	<b>COMUNE</b>	<b>ASL</b>	<b>PSA Rischio Comuni</b>
30	Conza della Campania	AVELLINO	2-Medio
31	Fontanarosa	AVELLINO	2-Medio
32	Forino	AVELLINO	2-Medio
33	Gesualdo	AVELLINO	2-Medio
34	Greci	AVELLINO	2-Medio
35	Grottaminarda	AVELLINO	2-Medio
36	Grottolella	AVELLINO	2-Medio
37	Lacedonia	AVELLINO	2-Medio
38	Lioni	AVELLINO	2-Medio
39	Manocalzati	AVELLINO	2-Medio
40	Melito Irpino	AVELLINO	2-Medio
41	Mirabella Eclano	AVELLINO	2-Medio
42	Montefredane	AVELLINO	2-Medio
43	Montefusco	AVELLINO	2-Medio
44	Montella	AVELLINO	2-Medio
45	Montemarano	AVELLINO	2-Medio
46	Montemiletto	AVELLINO	2-Medio
47	Nusco	AVELLINO	2-Medio
48	Ospedaletto d'Alpinolo	AVELLINO	2-Medio
49	Pietrastornina	AVELLINO	2-Medio
50	Prata di Principato Ultra	AVELLINO	2-Medio
51	Quindici	AVELLINO	2-Medio
52	Roccamandolfina	AVELLINO	2-Medio
53	San Mango sul Calore	AVELLINO	2-Medio
54	San Martino Valle Caudina	AVELLINO	2-Medio
55	San Michele di Serino	AVELLINO	2-Medio
56	San Potito Ultra	AVELLINO	2-Medio
57	San Sossio Baronia	AVELLINO	2-Medio
58	Santa Lucia di Serino	AVELLINO	2-Medio
59	Sant'Angelo dei Lombardi	AVELLINO	2-Medio

<b>Num.</b>	<b>COMUNE</b>	<b>ASL</b>	<b>PSA Rischio Comuni</b>
60	Santo Stefano del Sole	AVELLINO	2-Medio
61	Savignano Irpino	AVELLINO	2-Medio
62	Scampitella	AVELLINO	2-Medio
63	Serino	AVELLINO	2-Medio
64	Solofra	AVELLINO	2-Medio
65	Torella dei Lombardi	AVELLINO	2-Medio
66	Vallesaccarda	AVELLINO	2-Medio
67	Villamaina	AVELLINO	2-Medio
68	Villanova del Battista	AVELLINO	2-Medio
69	Zungoli	AVELLINO	2-Medio
70	Atripalda	AVELLINO	1-Basso
71	Bagnoli Irpino	AVELLINO	1-Basso
72	Cairano	AVELLINO	1-Basso
73	Carife	AVELLINO	1-Basso
74	Castel Baronia	AVELLINO	1-Basso
75	Castelfranci	AVELLINO	1-Basso
76	Castelvetere sul Calore	AVELLINO	1-Basso
77	Chianche	AVELLINO	1-Basso
78	Domicella	AVELLINO	1-Basso
79	Lapio	AVELLINO	1-Basso
80	Lauro	AVELLINO	1-Basso
81	Luogosano	AVELLINO	1-Basso
82	Marzano di Nola	AVELLINO	1-Basso
83	Mercogliano	AVELLINO	1-Basso
84	Montaguto	AVELLINO	1-Basso
85	Montefalcione	AVELLINO	1-Basso
86	Monteforte Irpino	AVELLINO	1-Basso
87	Moschiano	AVELLINO	1-Basso
88	Mugnano del Cardinale	AVELLINO	1-Basso
89	Pago del Vallo di Lauro	AVELLINO	1-Basso

<b>Num.</b>	<b>COMUNE</b>	<b>ASL</b>	<b>PSA Rischio Comuni</b>
90	Paternopoli	AVELLINO	1-Basso
91	Petruro Irpino	AVELLINO	1-Basso
92	Pietradefusi	AVELLINO	1-Basso
93	Pratola Serra	AVELLINO	1-Basso
94	Quadrelle	AVELLINO	1-Basso
95	Rocca San Felice	AVELLINO	1-Basso
96	Rotondi	AVELLINO	1-Basso
97	Salza Irpina	AVELLINO	1-Basso
98	San Nicola Baronia	AVELLINO	1-Basso
99	Santa Paolina	AVELLINO	1-Basso
100	Sant'Andrea di Conza	AVELLINO	1-Basso
101	Sant'Angelo a Scala	AVELLINO	1-Basso
102	Sant'Angelo all'Esca	AVELLINO	1-Basso
103	Senerchia	AVELLINO	1-Basso
104	Sirignano	AVELLINO	1-Basso
105	Sorbo Serpico	AVELLINO	1-Basso
106	Sperone	AVELLINO	1-Basso
107	Sturmo	AVELLINO	1-Basso
108	Summonte	AVELLINO	1-Basso
109	Taurano	AVELLINO	1-Basso
110	Taurasi	AVELLINO	1-Basso
111	Teora	AVELLINO	1-Basso
112	Torre le Nocelle	AVELLINO	1-Basso
113	Torrioni	AVELLINO	1-Basso
114	Trevico	AVELLINO	1-Basso
115	Tufo	AVELLINO	1-Basso
116	Vallata	AVELLINO	1-Basso
117	Venticano	AVELLINO	1-Basso
118	Volturara Irpina	AVELLINO	1-Basso

## ASL Benevento. Elenco comuni

Num.	COMUNE	ASL	PSA Rischio Comuni
1	Apice	BENEVENTO	3-Alto
2	Baselice	BENEVENTO	3-Alto
3	Benevento	BENEVENTO	3-Alto
4	Castelpoto	BENEVENTO	3-Alto
5	Cautano	BENEVENTO	3-Alto
6	Circello	BENEVENTO	3-Alto
7	Colle Sannita	BENEVENTO	3-Alto
8	Morccone	BENEVENTO	3-Alto
9	Apollosa	BENEVENTO	2-Medio
10	Arpaia	BENEVENTO	2-Medio
11	Arpaise	BENEVENTO	2-Medio
12	Bucciano	BENEVENTO	2-Medio
13	Buonalbergo	BENEVENTO	2-Medio
14	Campolattaro	BENEVENTO	2-Medio
15	Campoli del Monte Taburno	BENEVENTO	2-Medio
16	Casalduni	BENEVENTO	2-Medio
17	Castelfranco in Miscano	BENEVENTO	2-Medio
18	Castelpagano	BENEVENTO	2-Medio
19	Ceppaloni	BENEVENTO	2-Medio
20	Cerreto Sannita	BENEVENTO	2-Medio
21	Cusano Mutri	BENEVENTO	2-Medio
22	Durazzano	BENEVENTO	2-Medio
23	Faicchio	BENEVENTO	2-Medio
24	Foglianise	BENEVENTO	2-Medio
25	Foiano di Val Fortore	BENEVENTO	2-Medio
26	Fragneto l'Abate	BENEVENTO	2-Medio
27	Fragneto Monforte	BENEVENTO	2-Medio
28	Ginestra degli Schiavoni	BENEVENTO	2-Medio
29	Limatola	BENEVENTO	2-Medio
30	Melizzano	BENEVENTO	2-Medio
31	Moiano	BENEVENTO	2-Medio
32	Molinara	BENEVENTO	2-Medio
33	Montefalcone di Val Fortore	BENEVENTO	2-Medio
34	Montesarchio	BENEVENTO	2-Medio
35	Paduli	BENEVENTO	2-Medio
36	Paupisi	BENEVENTO	2-Medio
37	Pesco Sannita	BENEVENTO	2-Medio
38	Pietraroja	BENEVENTO	2-Medio
39	Pietrelcina	BENEVENTO	2-Medio
40	Ponte	BENEVENTO	2-Medio
41	Pontelandolfo	BENEVENTO	2-Medio
42	Reino	BENEVENTO	2-Medio
43	San Bartolomeo in Galdo	BENEVENTO	2-Medio
44	San Giorgio la Molarata	BENEVENTO	2-Medio

<b>Num.</b>	<b>COMUNE</b>	<b>ASL</b>	<b>PSA Rischio Comuni</b>
45	San Leucio del Sannio	BENEVENTO	2-Medio
46	San Lorenzello	BENEVENTO	2-Medio
47	San Marco dei Cavoti	BENEVENTO	2-Medio
48	San Martino Sannita	BENEVENTO	2-Medio
49	San Nicola Manfredi	BENEVENTO	2-Medio
50	Santa Croce del Sannio	BENEVENTO	2-Medio
51	Sant'Agata dei Goti	BENEVENTO	2-Medio
52	Sant'Angelo a Cupolo	BENEVENTO	2-Medio
53	Sant'Arcangelo Trimonte	BENEVENTO	2-Medio
54	Sassinoro	BENEVENTO	2-Medio
55	Solopaca	BENEVENTO	2-Medio
56	Tocco Caudio	BENEVENTO	2-Medio
57	TorreCUSO	BENEVENTO	2-Medio
58	Vitulano	BENEVENTO	2-Medio
59	Airola	BENEVENTO	1-Basso
60	Amorosi	BENEVENTO	1-Basso
61	Bonea	BENEVENTO	1-Basso
62	Calvi	BENEVENTO	1-Basso
63	Castelvenere	BENEVENTO	1-Basso
64	Castelvetere in Valfortore	BENEVENTO	1-Basso
65	Dugenta	BENEVENTO	1-Basso
66	Forchia	BENEVENTO	1-Basso
67	Frasso Telesino	BENEVENTO	1-Basso
68	Guardia Sanframondi	BENEVENTO	1-Basso
69	Pago Veiano	BENEVENTO	1-Basso
70	Pannarano	BENEVENTO	1-Basso
71	Paolisi	BENEVENTO	1-Basso
72	Puglianello	BENEVENTO	1-Basso
73	San Giorgio del Sannio	BENEVENTO	1-Basso
74	San Lorenzo Maggiore	BENEVENTO	1-Basso
75	San Lupo	BENEVENTO	1-Basso
76	San Nazario	BENEVENTO	1-Basso
77	San Salvatore Telesino	BENEVENTO	1-Basso
78	Teleso Terme	BENEVENTO	1-Basso



## ASL Caserta. Elenco comuni

Num.	COMUNE	ASL	PSA Rischio Comuni
1	Pietramelara	CASERTA	3-Alto
2	Pietravairano	CASERTA	3-Alto
3	San Felice a Cancellò	CASERTA	3-Alto
4	Alife	CASERTA	2-Medio
5	Alvignano	CASERTA	2-Medio
6	Arienzo	CASERTA	2-Medio
7	Caianello	CASERTA	2-Medio
8	Caiazzo	CASERTA	2-Medio
9	Calvi Risorta	CASERTA	2-Medio
10	Capriati a Volturno	CASERTA	2-Medio
11	Caserta	CASERTA	2-Medio
12	Castel Campagnano	CASERTA	2-Medio
13	Castel di Sasso	CASERTA	2-Medio
14	Francolise	CASERTA	2-Medio
15	Galluccio	CASERTA	2-Medio
16	Giano Vetusto	CASERTA	2-Medio
17	Gioia Sannitica	CASERTA	2-Medio
18	Liberi	CASERTA	2-Medio
19	Marzano Appio	CASERTA	2-Medio
20	Mignano Monte Lungo	CASERTA	2-Medio
21	Piana di Monte Verna	CASERTA	2-Medio
22	Pontelatone	CASERTA	2-Medio
23	Prata Sannita	CASERTA	2-Medio
24	Presenzano	CASERTA	2-Medio
25	Rocca d'Evandro	CASERTA	2-Medio
26	Roccaromana	CASERTA	2-Medio
27	Ruviano	CASERTA	2-Medio
28	San Gregorio Matese	CASERTA	2-Medio
29	San Potito Sannitico	CASERTA	2-Medio
30	Sant'Angelo d'Alife	CASERTA	2-Medio
31	Sessa Aurunca	CASERTA	2-Medio
32	Teano	CASERTA	2-Medio
33	Valle di Maddaloni	CASERTA	2-Medio
34	Ailano	CASERTA	1-Basso
35	Baia e Latina	CASERTA	1-Basso
36	Bellona	CASERTA	1-Basso
37	Camigliano	CASERTA	1-Basso
38	Capua	CASERTA	1-Basso
39	Carinola	CASERTA	1-Basso
40	Casagiove	CASERTA	1-Basso
41	Castel Morrone	CASERTA	1-Basso
42	Castello Matese	CASERTA	1-Basso
43	Cellole	CASERTA	1-Basso
44	Cervino	CASERTA	1-Basso

<b>Num.</b>	<b>COMUNE</b>	<b>ASL</b>	<b>PSA Rischio Comuni</b>
45	Ciorlano	CASERTA	1-Basso
46	Conca della Campania	CASERTA	1-Basso
47	Dragoni	CASERTA	1-Basso
48	Falciano del Massico	CASERTA	1-Basso
49	Fontegreca	CASERTA	1-Basso
50	Formicola	CASERTA	1-Basso
51	Gallo Matese	CASERTA	1-Basso
52	Letino	CASERTA	1-Basso
53	Maddaloni	CASERTA	1-Basso
54	Marcianise	CASERTA	1-Basso
55	Mondragone	CASERTA	1-Basso
56	Pastorano	CASERTA	1-Basso
57	Piedimonte Matese	CASERTA	1-Basso
58	Pignataro Maggiore	CASERTA	1-Basso
59	Pratella	CASERTA	1-Basso
60	Raviscanina	CASERTA	1-Basso
61	Riardo	CASERTA	1-Basso
62	Roccamonfina	CASERTA	1-Basso
63	Rocchetta e Croce	CASERTA	1-Basso
64	San Pietro Infine	CASERTA	1-Basso
65	San Prisco	CASERTA	1-Basso
66	Santa Maria a Vico	CASERTA	1-Basso
67	Sparanise	CASERTA	1-Basso
68	Tora e Piccilli	CASERTA	1-Basso
69	Vairano Patenora	CASERTA	1-Basso
70	Valle Agricola	CASERTA	1-Basso
71	Vitulazio	CASERTA	1-Basso
72	Aversa	CASERTA	0-Trascurabile
73	Cancello e Arnone	CASERTA	0-Trascurabile
74	Capodrise	CASERTA	0-Trascurabile
75	Carinaro	CASERTA	0-Trascurabile
76	Casal di Principe	CASERTA	0-Trascurabile
77	Casaluce	CASERTA	0-Trascurabile
78	Casapesenna	CASERTA	0-Trascurabile
79	Casapulla	CASERTA	0-Trascurabile
80	Castelvoltur	CASERTA	0-Trascurabile
81	Cesa	CASERTA	0-Trascurabile
82	Curti	CASERTA	0-Trascurabile
83	Frignano	CASERTA	0-Trascurabile
84	Grazzanise	CASERTA	0-Trascurabile
85	Gricignano d'Aversa	CASERTA	0-Trascurabile
86	Lusciano	CASERTA	0-Trascurabile
87	Macerata Campania	CASERTA	0-Trascurabile
88	Orta d'Atella	CASERTA	0-Trascurabile
89	Parete	CASERTA	0-Trascurabile
90	Portico di Caserta	CASERTA	0-Trascurabile

<b>Num.</b>	<b>COMUNE</b>	<b>ASL</b>	<b>PSA Rischio Comuni</b>
91	Recale	CASERTA	0-Trascurabile
92	San Cipriano d'Aversa	CASERTA	0-Trascurabile
93	San Marcellino	CASERTA	0-Trascurabile
94	San Marco Evangelista	CASERTA	0-Trascurabile
95	San Nicola la Strada	CASERTA	0-Trascurabile
96	San Tammaro	CASERTA	0-Trascurabile
97	Santa Maria Capua Vetere	CASERTA	0-Trascurabile
98	Santa Maria la Fossa	CASERTA	0-Trascurabile
99	Sant'Arpino	CASERTA	0-Trascurabile
100	Succivo	CASERTA	0-Trascurabile
101	Teverola	CASERTA	0-Trascurabile
102	Trentola Ducenta	CASERTA	0-Trascurabile
103	Villa di Briano	CASERTA	0-Trascurabile
104	Villa Literno	CASERTA	0-Trascurabile

## ASL Napoli 1 Centro. Elenco comuni

<b>Num.</b>	<b>COMUNE</b>	<b>ASL</b>	<b>PSA Rischio Comuni</b>
1	Anacapri	NAPOLI 1 Centro	1-Basso
2	Capri	NAPOLI 1 Centro	1-Basso
3	Napoli	NAPOLI 1 Centro	1-Basso

## ASL Napoli 2 Nord. Elenco comuni

Num.	COMUNE	ASL	PSA Rischio Comuni
1	Acerra	NAPOLI 2 Nord	1-Basso
2	Afragola	NAPOLI 2 Nord	1-Basso
3	Bacoli	NAPOLI 2 Nord	1-Basso
4	Barano d'Ischia	NAPOLI 2 Nord	1-Basso
5	Calvizzano	NAPOLI 2 Nord	1-Basso
6	Casamicciola Terme	NAPOLI 2 Nord	1-Basso
7	Forio	NAPOLI 2 Nord	1-Basso
8	Giugliano in Campania	NAPOLI 2 Nord	1-Basso
9	Ischia	NAPOLI 2 Nord	1-Basso
10	Marano di Napoli	NAPOLI 2 Nord	1-Basso
11	Monte di Procida	NAPOLI 2 Nord	1-Basso
12	Pozzuoli	NAPOLI 2 Nord	1-Basso
13	Procida	NAPOLI 2 Nord	1-Basso
14	Qualiano	NAPOLI 2 Nord	1-Basso
15	Quarto	NAPOLI 2 Nord	1-Basso
16	Serrara Fontana	NAPOLI 2 Nord	1-Basso
17	Villaricca	NAPOLI 2 Nord	1-Basso
18	Arzano	NAPOLI 2 Nord	0-Trascurabile
19	Caivano	NAPOLI 2 Nord	0-Trascurabile
20	Cardito	NAPOLI 2 Nord	0-Trascurabile
21	Casalnuovo di Napoli	NAPOLI 2 Nord	0-Trascurabile
22	Casandrino	NAPOLI 2 Nord	0-Trascurabile
23	Casavatore	NAPOLI 2 Nord	0-Trascurabile
24	Casoria	NAPOLI 2 Nord	0-Trascurabile
25	Crispano	NAPOLI 2 Nord	0-Trascurabile
26	Frattamaggiore	NAPOLI 2 Nord	0-Trascurabile
27	Frattaminore	NAPOLI 2 Nord	0-Trascurabile
28	Grumo Nevano	NAPOLI 2 Nord	0-Trascurabile
29	Lacco Ameno	NAPOLI 2 Nord	0-Trascurabile
30	Melito di Napoli	NAPOLI 2 Nord	0-Trascurabile
31	Mugnano di Napoli	NAPOLI 2 Nord	0-Trascurabile
32	Sant'Antimo	NAPOLI 2 Nord	0-Trascurabile

### ASL Napoli 3 Sud. Elenco comuni

<b>Num.</b>	<b>COMUNE</b>	<b>ASL</b>	<b>PSA Rischio Comuni</b>
<b>1</b>	<b>Agerola</b>	<b>NAPOLI 3 Sud</b>	<b>3-Alto</b>
<b>2</b>	<b>Vico Equense</b>	<b>NAPOLI 3 Sud</b>	<b>3-Alto</b>
3	Lettere	NAPOLI 3 Sud	2-Medio
4	Pimonte	NAPOLI 3 Sud	2-Medio
5	Roccarainola	NAPOLI 3 Sud	2-Medio
6	Visciano	NAPOLI 3 Sud	2-Medio
7	Boscoreale	NAPOLI 3 Sud	1-Basso
8	Boscotrecase	NAPOLI 3 Sud	1-Basso
9	Brusciano	NAPOLI 3 Sud	1-Basso
10	Carbonara di Nola	NAPOLI 3 Sud	1-Basso
11	Casola di Napoli	NAPOLI 3 Sud	1-Basso
12	Castellammare di Stabia	NAPOLI 3 Sud	1-Basso
13	Castello di Cisterna	NAPOLI 3 Sud	1-Basso
14	Cercola	NAPOLI 3 Sud	1-Basso
15	Cicciano	NAPOLI 3 Sud	1-Basso
16	Ercolano	NAPOLI 3 Sud	1-Basso
17	Gragnano	NAPOLI 3 Sud	1-Basso
18	Liveri	NAPOLI 3 Sud	1-Basso
19	Mariglianella	NAPOLI 3 Sud	1-Basso
20	Marigliano	NAPOLI 3 Sud	1-Basso
21	Massa Lubrense	NAPOLI 3 Sud	1-Basso
22	Meta di Sorrento	NAPOLI 3 Sud	1-Basso
23	Nola	NAPOLI 3 Sud	1-Basso
24	Palma Campania	NAPOLI 3 Sud	1-Basso
25	Piano di Sorrento	NAPOLI 3 Sud	1-Basso
26	Pollena Trocchia	NAPOLI 3 Sud	1-Basso
27	Pomigliano d'Arco	NAPOLI 3 Sud	1-Basso
28	Pompei	NAPOLI 3 Sud	1-Basso
29	San Paolo Bel Sito	NAPOLI 3 Sud	1-Basso
30	San Vitaliano	NAPOLI 3 Sud	1-Basso
31	Santa Maria La Carita'	NAPOLI 3 Sud	1-Basso
32	Sant'Agnello	NAPOLI 3 Sud	1-Basso
33	Sant'Anastasia	NAPOLI 3 Sud	1-Basso
34	Sant'Antonio Abate	NAPOLI 3 Sud	1-Basso
35	Saviano	NAPOLI 3 Sud	1-Basso
36	Scisciano	NAPOLI 3 Sud	1-Basso
37	Somma Vesuviana	NAPOLI 3 Sud	1-Basso
38	Sorrento	NAPOLI 3 Sud	1-Basso
39	Torre Annunziata	NAPOLI 3 Sud	1-Basso
40	Torre del Greco	NAPOLI 3 Sud	1-Basso
41	Trecase	NAPOLI 3 Sud	1-Basso
42	Volla	NAPOLI 3 Sud	1-Basso
43	Camposano	NAPOLI 3 Sud	0-Trascurabile
44	Casamarciano	NAPOLI 3 Sud	0-Trascurabile

<b>Num.</b>	<b>COMUNE</b>	<b>ASL</b>	<b>PSA Rischio Comuni</b>
45	Cimitile	NAPOLI 3 Sud	0-Trascurabile
46	Comiziano	NAPOLI 3 Sud	0-Trascurabile
47	Massa di Somma	NAPOLI 3 Sud	0-Trascurabile
48	Ottaviano	NAPOLI 3 Sud	0-Trascurabile
49	Poggiomarino	NAPOLI 3 Sud	0-Trascurabile
50	Portici	NAPOLI 3 Sud	0-Trascurabile
51	San Gennaro Vesuviano	NAPOLI 3 Sud	0-Trascurabile
52	San Giorgio a Cremano	NAPOLI 3 Sud	0-Trascurabile
53	San Giuseppe Vesuviano	NAPOLI 3 Sud	0-Trascurabile
54	San Sebastiano al Vesuvio	NAPOLI 3 Sud	0-Trascurabile
55	Striano	NAPOLI 3 Sud	0-Trascurabile
56	Terzigno	NAPOLI 3 Sud	0-Trascurabile
57	Tufino	NAPOLI 3 Sud	0-Trascurabile

## ASL Salerno. Elenco comuni

Num.	COMUNE	ASL	PSA Rischio Comuni
1	Atena Lucana	SALERNO	3-Alto
2	Buccino	SALERNO	3-Alto
3	Caggiano	SALERNO	3-Alto
4	Casaletto Spartano	SALERNO	3-Alto
5	Cava dei Tirreni	SALERNO	3-Alto
6	Felitto	SALERNO	3-Alto
7	Montesano sulla Marcellana	SALERNO	3-Alto
8	Perito	SALERNO	3-Alto
9	Roccadaspide	SALERNO	3-Alto
10	San Gregorio Magno	SALERNO	3-Alto
11	Sassano	SALERNO	3-Alto
12	Torchiaro	SALERNO	3-Alto
13	Agropoli	SALERNO	2-Medio
14	Albanella	SALERNO	2-Medio
15	Altavilla Silentina	SALERNO	2-Medio
16	Amalfi	SALERNO	2-Medio
17	Ascea	SALERNO	2-Medio
18	Baronissi	SALERNO	2-Medio
19	Battipaglia	SALERNO	2-Medio
20	Bracigliano	SALERNO	2-Medio
21	Calvanico	SALERNO	2-Medio
22	Campagna	SALERNO	2-Medio
23	Casalvelino	SALERNO	2-Medio
24	Caselle in Pittari	SALERNO	2-Medio
25	Castel San Giorgio	SALERNO	2-Medio
26	Castel San Lorenzo	SALERNO	2-Medio
27	Castelcivita	SALERNO	2-Medio
28	Castelnuovo Cilento	SALERNO	2-Medio
29	Castelnuovo di Conza	SALERNO	2-Medio
30	Castiglione del Genovesi	SALERNO	2-Medio
31	Centola	SALERNO	2-Medio
32	Ceraso	SALERNO	2-Medio
33	Cetara	SALERNO	2-Medio
34	Cicerale	SALERNO	2-Medio
35	Colliano	SALERNO	2-Medio
36	Contursi Terme	SALERNO	2-Medio
37	Corbara	SALERNO	2-Medio
38	Cuccaro Vetere	SALERNO	2-Medio
39	Eboli	SALERNO	2-Medio
40	Fisciano	SALERNO	2-Medio
41	Giffoni Sei Casali	SALERNO	2-Medio
42	Giffoni Valle Piana	SALERNO	2-Medio
43	Ispani	SALERNO	2-Medio
44	Laurino	SALERNO	2-Medio



45	Laviano	SALERNO	2-Medio
46	Maiori	SALERNO	2-Medio
47	Mercato Sanseverino	SALERNO	2-Medio
48	Minori	SALERNO	2-Medio
49	Moio della Civitella	SALERNO	2-Medio
50	Montano Antilia	SALERNO	2-Medio
51	Monte San Giacomo	SALERNO	2-Medio
52	Montecorvino Pugliano	SALERNO	2-Medio
53	Montecorvino Rovella	SALERNO	2-Medio
54	Monteforte Cilento	SALERNO	2-Medio
55	Nocera Inferiore	SALERNO	2-Medio
56	Nocera Superiore	SALERNO	2-Medio
57	Olevano sul Tusciano	SALERNO	2-Medio
58	Oliveto Citra	SALERNO	2-Medio
59	Padula	SALERNO	2-Medio
60	Palomonte	SALERNO	2-Medio
61	Pellezzano	SALERNO	2-Medio
62	Perdifumo	SALERNO	2-Medio
63	Pertosa	SALERNO	2-Medio
64	Polla	SALERNO	2-Medio
65	Pontecagnano Faiano	SALERNO	2-Medio
66	Positano	SALERNO	2-Medio
67	Postiglione	SALERNO	2-Medio
68	Praiano	SALERNO	2-Medio
69	Prignano Cilento	SALERNO	2-Medio
70	Ravello	SALERNO	2-Medio
71	Ricigliano	SALERNO	2-Medio
72	Roccapiemonte	SALERNO	2-Medio
73	Rofrano	SALERNO	2-Medio
74	Romagnano al Monte	SALERNO	2-Medio
75	Rutino	SALERNO	2-Medio
76	Sala Consilina	SALERNO	2-Medio
77	Salento	SALERNO	2-Medio
78	Salerno	SALERNO	2-Medio
79	San Cipriano Picentino	SALERNO	2-Medio
80	San Mango Piemonte	SALERNO	2-Medio
81	San Mauro la Bruca	SALERNO	2-Medio
82	San Pietro al Tanagro	SALERNO	2-Medio
83	Santa Marina	SALERNO	2-Medio
84	Sant'Egidio del Monte Albino	SALERNO	2-Medio
85	Sanza	SALERNO	2-Medio
86	Sarno	SALERNO	2-Medio
87	Scala	SALERNO	2-Medio
88	Serre	SALERNO	2-Medio
89	Sessa Cilento	SALERNO	2-Medio
90	Siano	SALERNO	2-Medio
91	Sicignano degli Alburni	SALERNO	2-Medio

92	Stio	SALERNO	2-Medio
93	Teggiano	SALERNO	2-Medio
94	Torre Orsaia	SALERNO	2-Medio
95	Tortorella	SALERNO	2-Medio
96	Tramonti	SALERNO	2-Medio
97	Vallo della Lucania	SALERNO	2-Medio
98	Valva	SALERNO	2-Medio
99	Vietri sul Mare	SALERNO	2-Medio
100	Acerno	SALERNO	1-Basso
101	Alfano	SALERNO	1-Basso
102	Angri	SALERNO	1-Basso
103	Aquara	SALERNO	1-Basso
104	Atrani	SALERNO	1-Basso
105	Auletta	SALERNO	1-Basso
106	Bellosguardo	SALERNO	1-Basso
107	Buonabitacolo	SALERNO	1-Basso
108	Camerota	SALERNO	1-Basso
109	Campora	SALERNO	1-Basso
110	Cannalonga	SALERNO	1-Basso
111	Capaccio	SALERNO	1-Basso
112	Casalbuono	SALERNO	1-Basso
113	Castellabate	SALERNO	1-Basso
114	Celle di Bulgheria	SALERNO	1-Basso
115	Conca dei Marini	SALERNO	1-Basso
116	Controne	SALERNO	1-Basso
117	Corleto Monforte	SALERNO	1-Basso
118	Furore	SALERNO	1-Basso
119	Futani	SALERNO	1-Basso
120	Gioi	SALERNO	1-Basso
121	Giungano	SALERNO	1-Basso
122	Laureana Cilento	SALERNO	1-Basso
123	Laurito	SALERNO	1-Basso
124	Lustra	SALERNO	1-Basso
125	Magliano Vetere	SALERNO	1-Basso
126	Montecorice	SALERNO	1-Basso
127	Morigerati	SALERNO	1-Basso
128	Novi Velia	SALERNO	1-Basso
129	Ogliastro Cilento	SALERNO	1-Basso
130	Omignano	SALERNO	1-Basso
131	Orria	SALERNO	1-Basso
132	Ottati	SALERNO	1-Basso
133	Pagani	SALERNO	1-Basso
134	Petina	SALERNO	1-Basso
135	Piaggine	SALERNO	1-Basso
136	Pisciotta	SALERNO	1-Basso
137	Pollica	SALERNO	1-Basso
138	Roccagloriosa	SALERNO	1-Basso

139	Roscigno	SALERNO	1-Basso
140	Sacco	SALERNO	1-Basso
141	Salvitelle	SALERNO	1-Basso
142	San Giovanni a Piro	SALERNO	1-Basso
143	San Marzano sul Sarno	SALERNO	1-Basso
144	San Mauro Cilento	SALERNO	1-Basso
145	San Rufo	SALERNO	1-Basso
146	San Valentino Torio	SALERNO	1-Basso
147	Sant'Angelo a Fasanella	SALERNO	1-Basso
148	Sant'Arsenio	SALERNO	1-Basso
149	Santomenna	SALERNO	1-Basso
150	Sapri	SALERNO	1-Basso
151	Scafati	SALERNO	1-Basso
152	Serramezzana	SALERNO	1-Basso
153	Stella Cilento	SALERNO	1-Basso
154	Torraca	SALERNO	1-Basso
155	Trentinara	SALERNO	1-Basso
156	Valle dell'Angelo	SALERNO	1-Basso
157	Vibonati	SALERNO	1-Basso
158	Bellizzi	SALERNO	0-Trascurabile